

Smohouse
思 · 默 · 好 · 時
空間租借說明暨費用表

2F 好食空間

空間介紹

場地坪數：約 30 坪

容納人數：34 人

適合活動：藝文講座 / 生活課程 / 私人活動 / 研討會

設 備

標配器材：

器材名稱	器材數量	備註
手握無線麥克風	2	
高流明投影機	1	HITACHI CP-EU4501WN
音 響	1	Crestron 內嵌式喇叭

收費說明

	白天時段 (09:00-18:00)	晚上時段 (18:00-21:30)
週一至週五	1000 元	1200 元
例 假 日	1200 元	1400 元
梯 間 區 域	200 元	200 元

(單位：元/時，未稅)

- 以時計價。每次最短租借時數為 2 小時。
- 費用含「標配器材」和基本茶水 (紅茶及開水)。
- 租用晚上場地須提前 7 個工作天申請。最晚起租時間為 19:00。
- 提供租借時段前後各 30 分鐘佈、撤場。場地方有權在撤場時間進場協助場收。
- 滿最低租借時數後，可以 30 分鐘為單位，彈性加租。若逾時，未滿 30 分鐘以 30 分鐘計。
- 場地禁外食 (飲)。若攜外食，依人數及數量收取清潔費 500-3000 元 (未稅) 不等。請事先將品項告知活動部專員，以利報價。若無告知則從保證金酌扣。

Smoohouse
思 · 默 · 好 · 時
空間租借說明暨費用表

租借流程

查詢空檔時段 → 索取 / 下載「申請書」回填 → 場地方提供合約報價單及匯款資訊 → 收到後 7 天內匯款訂金 → 活動當天**入場前**繳交尾款及保證金 2000 元 → 活動結束，無超時、環境器材檢查無虞，退還保證金。

繳費方式

現場繳費	台中市南屯區大墩六街 208 號 (1 樓櫃檯繳費， 現場僅收現金)
匯款轉帳	銀行：華南銀行台中分行 代碼：008 帳號：420100161305 帳戶名：頂晉文創藝術有限公司

- 訂金為場地費的一半。若於活動日 7 天內申請場地，須預付全額款項。
- 場地保留以**收付訂金**為準。無優先保留、亦不另行通知。

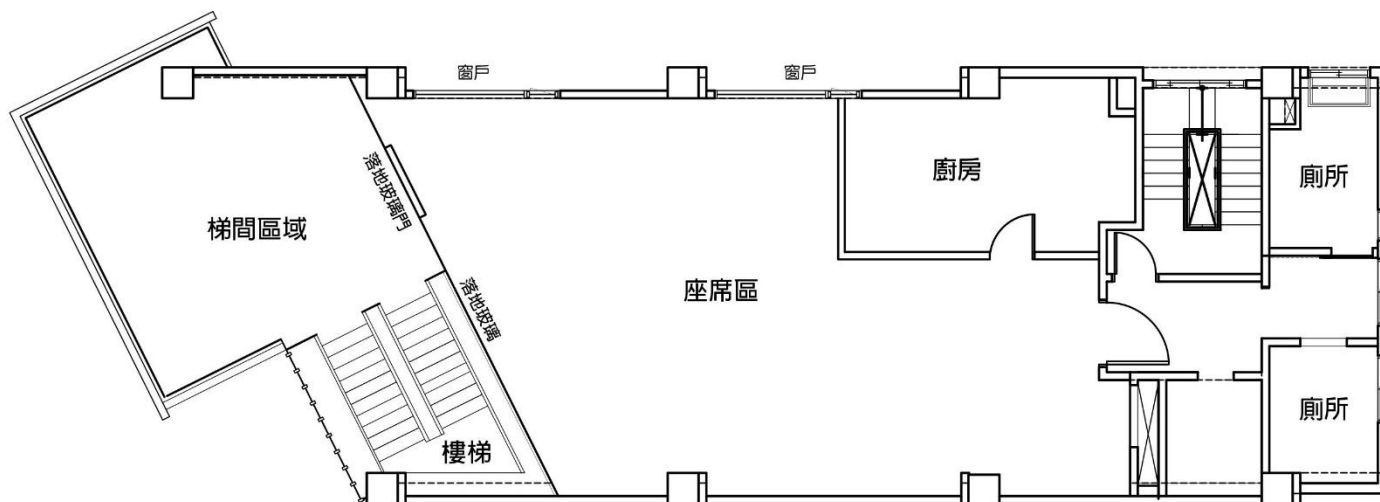
其他租借規範

- 為保環境及器材之使用情形，**活動當天入場前租借單位需繳交保證金 2000 元**。活動結束，無超時、環境器材檢查無虞，當天現場退還保證金。若器材或場地有毀損，租借單位應照價賠償。
- 申請單位若因故取消場地，已繳納之訂金概不退還。如遇天災或其他不可抗力之因素，可於**半年內**另擇時段租借 (乙次為限)，逾時沒收已繳納之費用。
- 活動結束後之遺留物品，若 7 天後無人認領，由場地方全權處理。
- 除本場地提供的設備和基本清潔用品，如有其他需要之器材或工具請自行攜帶。

Smohouse

思·默·好·時
空間租借說明暨費用表

空間平面圖



聯絡方式

Smohouse 思默好時·活動部專員

Email : event@smohouse.com

電話 : 04-24712898